

<b>Station</b>	<b>PAPETERIE DE VOIRON</b>
<b>Maître d'ouvrage</b>	PAPETERIE DE VOIRON
<b>Exploitant</b>	PAPETERIE DE VOIRON
<b>Commune d'implantation</b>	VOREPPE
<b>Type de station</b>	papeterie

#### **EPANDAGES 2009 :**

<b>Prestataire</b>	TVD
<b>Nombre d'agriculteurs utilisateurs</b>	12
<b>Surface d'épandage</b>	131,2 ha
<b>Quantité épandue en tonnes brutes</b>	1 315 t
<b>% de matière sèche</b>	54,4 %
<b>Quantité épandue en tonnes de matière sèche</b>	660 t MS
<b>Dose moyenne en tonnes de matière sèche /ha</b>	5,0 t MS/ha
<b>Dose moyenne d'azote apportée par les boues</b>	25 kg N/ha
<b>Dose moyenne de phosphore apportée par les boues</b>	7 kg P2O5/ha
<b>Dose moyenne de CaO apportée par les boues</b>	1 645 kg CaO/ha
<b>% épandu hors période directive nitrates</b>	%
<b>Nombre d'analyses de boues : valeur agronomique</b>	2
<b>Nombre d'analyses de boues : ETM</b>	1
<b>Nombre d'analyses de boues : CTO</b>	1

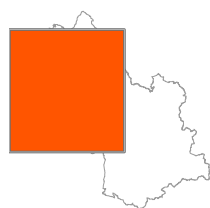
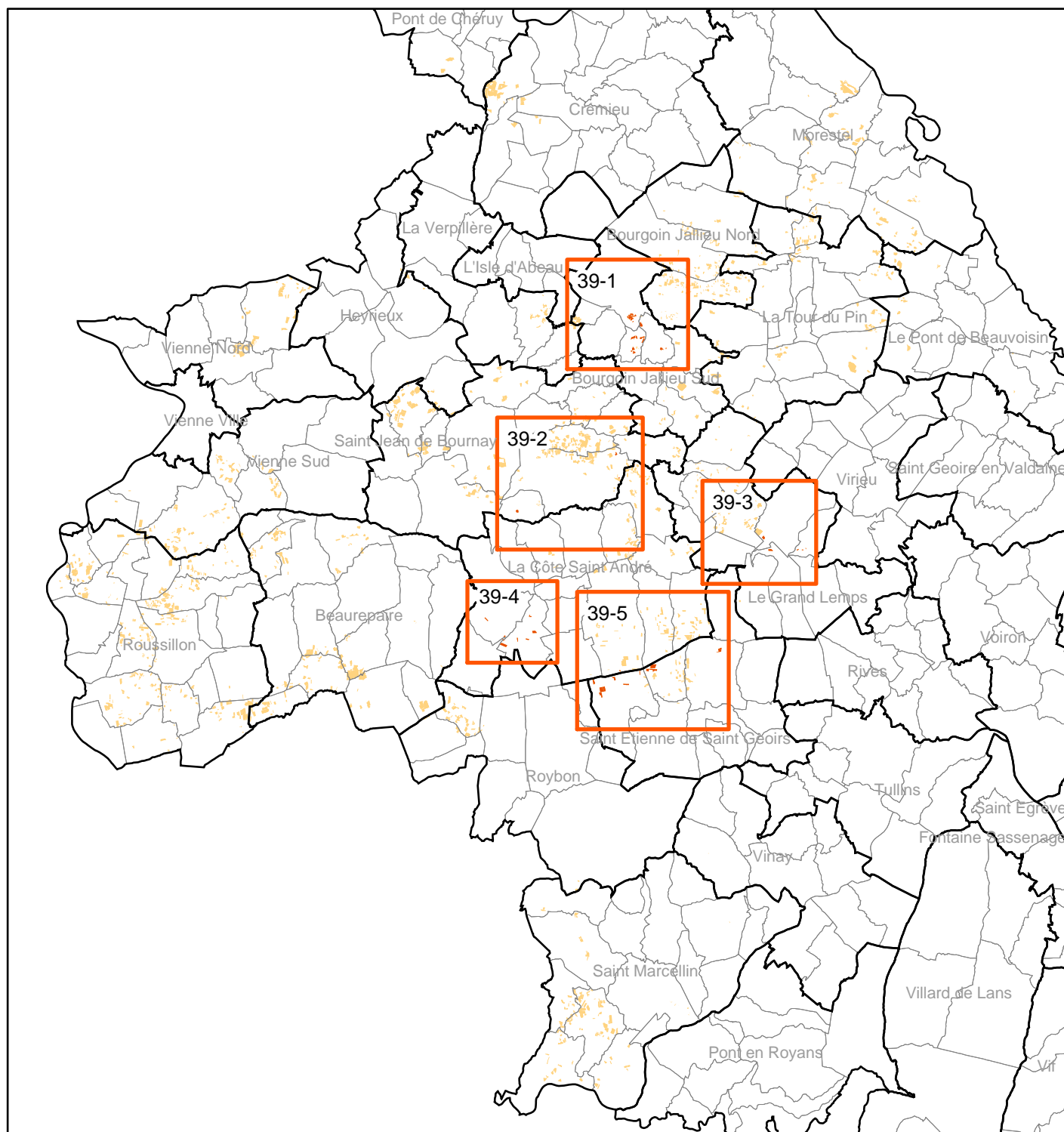
Observations : épandages par TVD de boues en stock de l'ancienne Papeterie de Voiron, fermée

#### **Communes ayant reçu des boues :**

FARAMANS  
 SAINT SIMEON DE BRESSIEUX  
 SAINT ETIENNE DE SAINT GEOIRS  
 PENOL  
 PAJAY  
 NIVOLAS VERMELLE  
 MEYRIE  
 BOURGOIN JALLIEU  
 GRAND LEMPS  
 COTE SAINT ANDRE  
 CHATONNAY  
 CHAMPIER  
 CHABONS  
 BURCIN  
 BREZINS  
 LIEUDIEU





Type de boues : papeterie

Carte N° 39

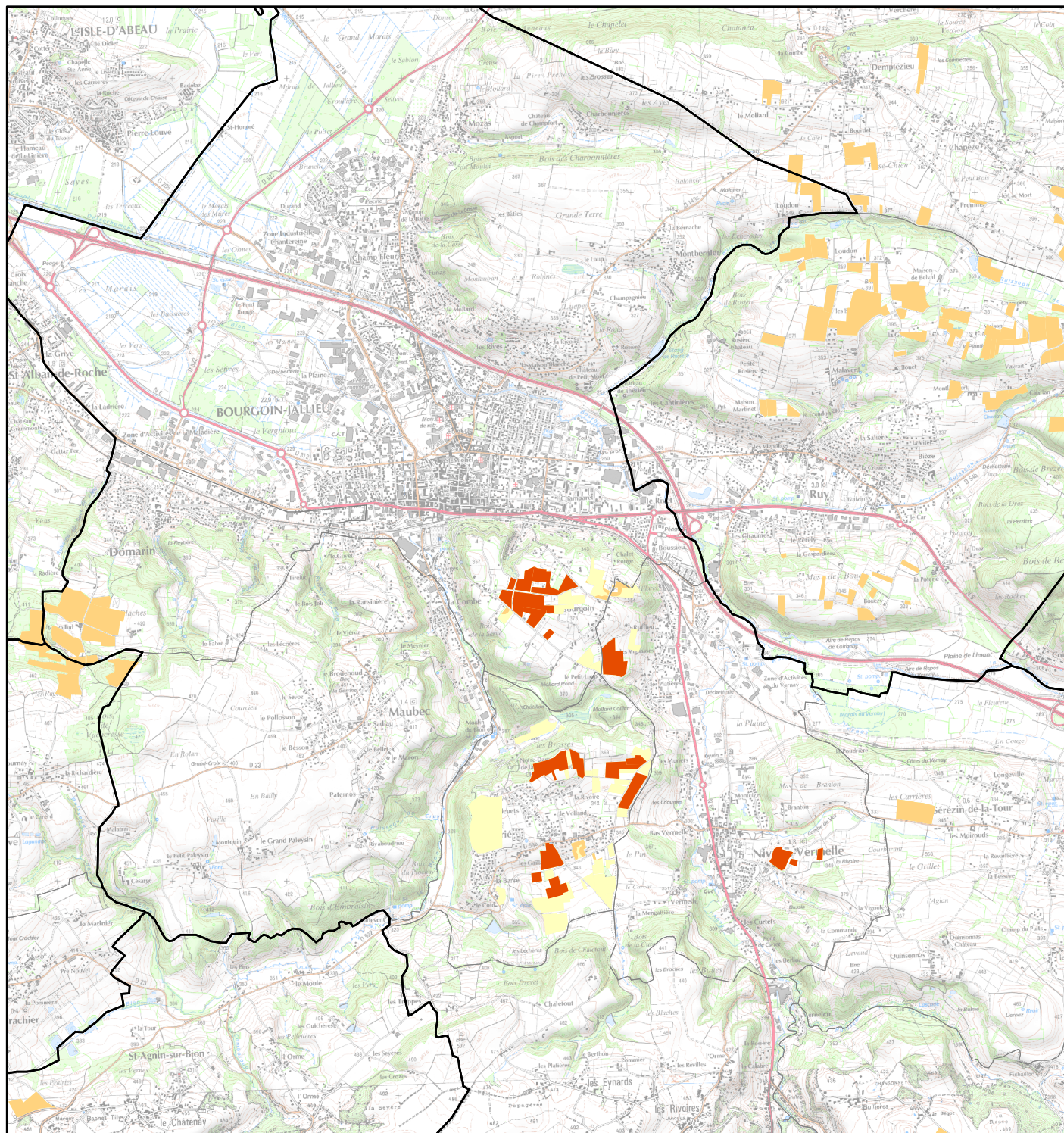


1:410 000







-  Parcelles épandues par la station l'année en cours
-  Parcelles épandues par la station les années précédentes
-  Parcelles ayant reçu des épandages d'autres stations
-  Station d'épuration (données CGI)





1:50 000

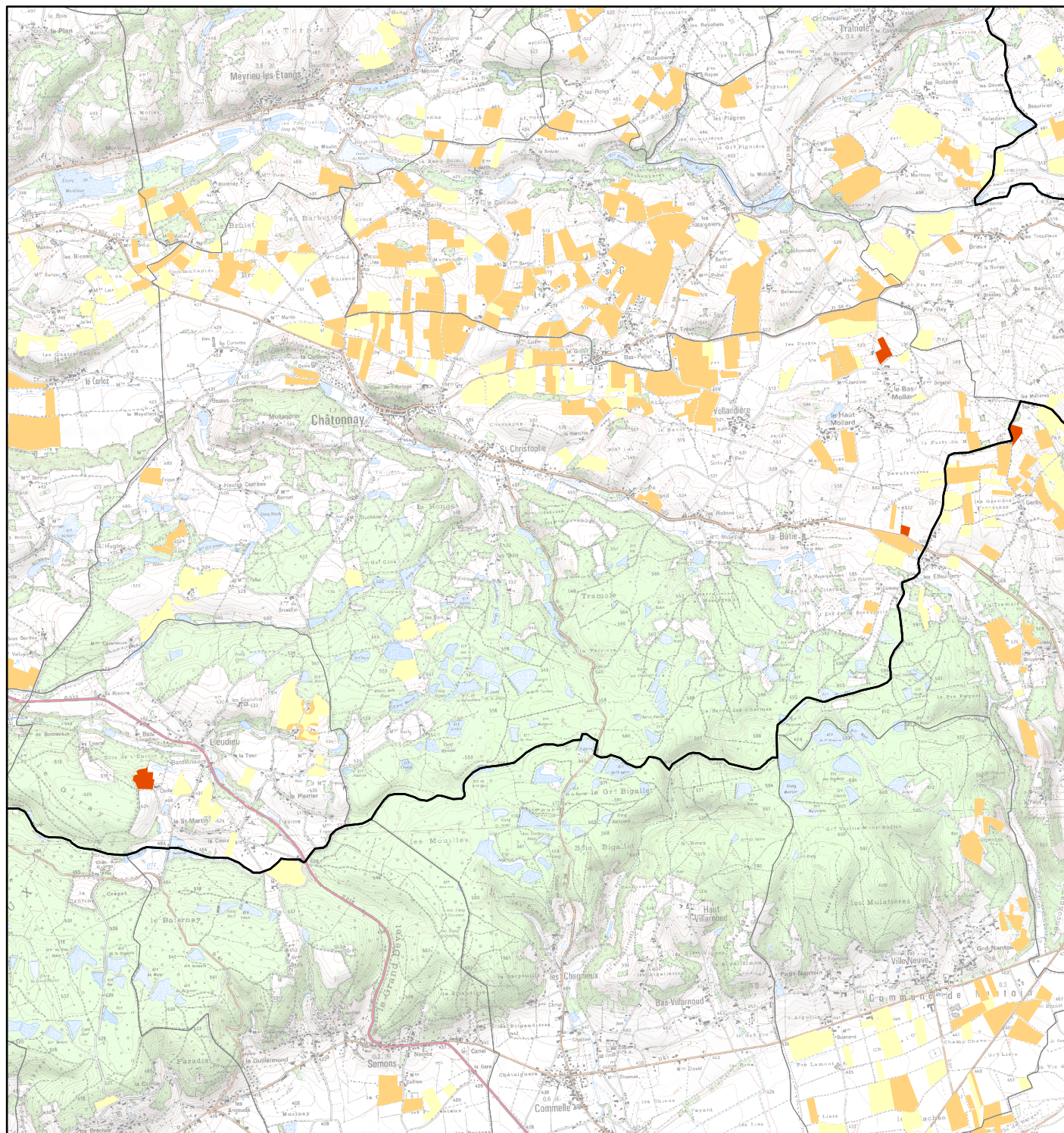


-  Parcelles épandues par la station l'année en cours
-  Parcelles épandues par la station les années précédentes
-  Parcelles ayant reçu des épandages d'autres stations
-  Station d'épuration (données CGI)







Type de boues : papeterie

Carte N° 39-2



1:55 000

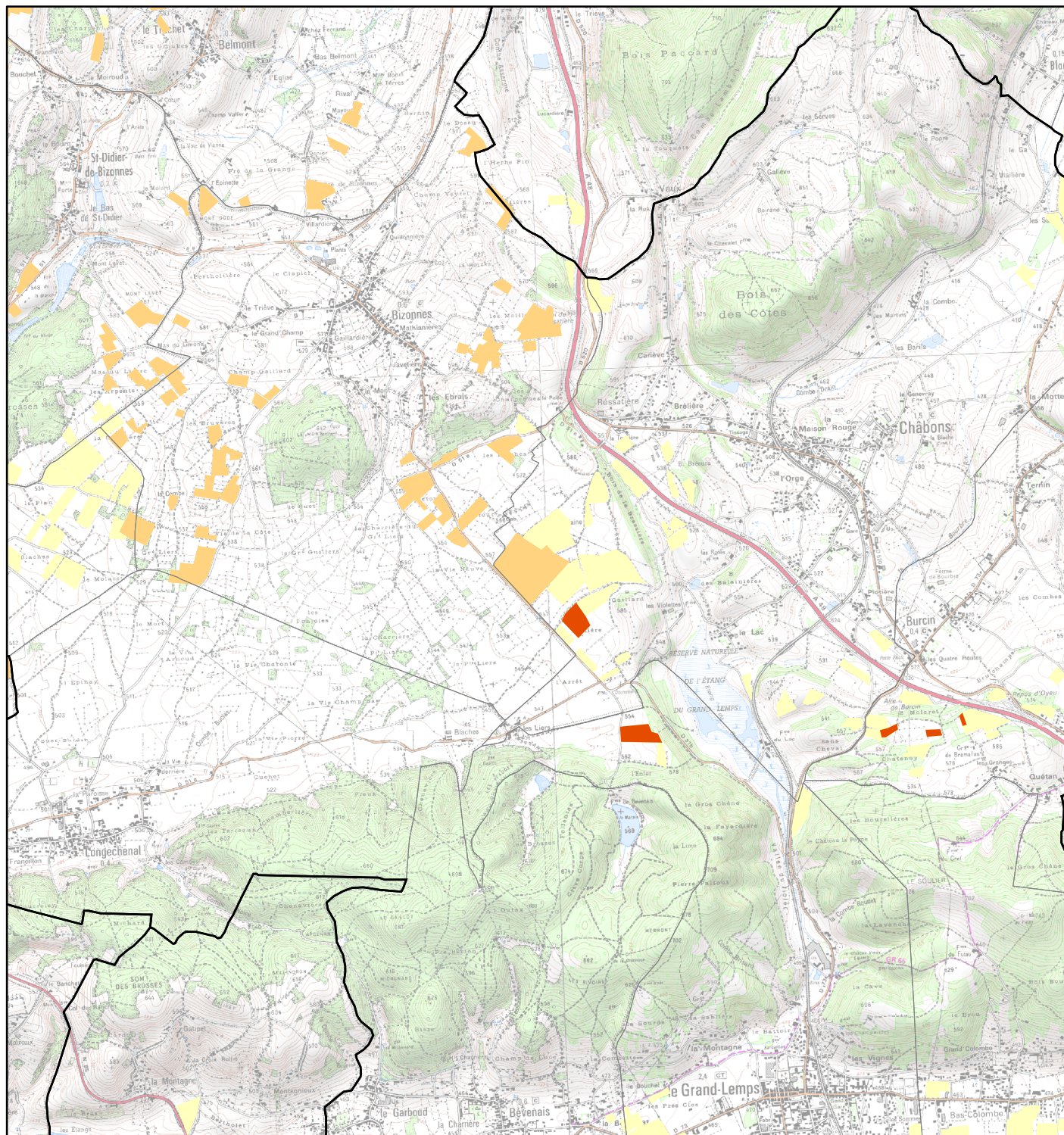


-  Parcelles épandues par la station l'année en cours
-  Parcelles épandues par la station les années précédentes
-  Parcelles ayant reçu des épandages d'autres stations
-  Station d'épuration (données CGI)







Type de boues : papeterie

Carte N° 39-3



1:45 000

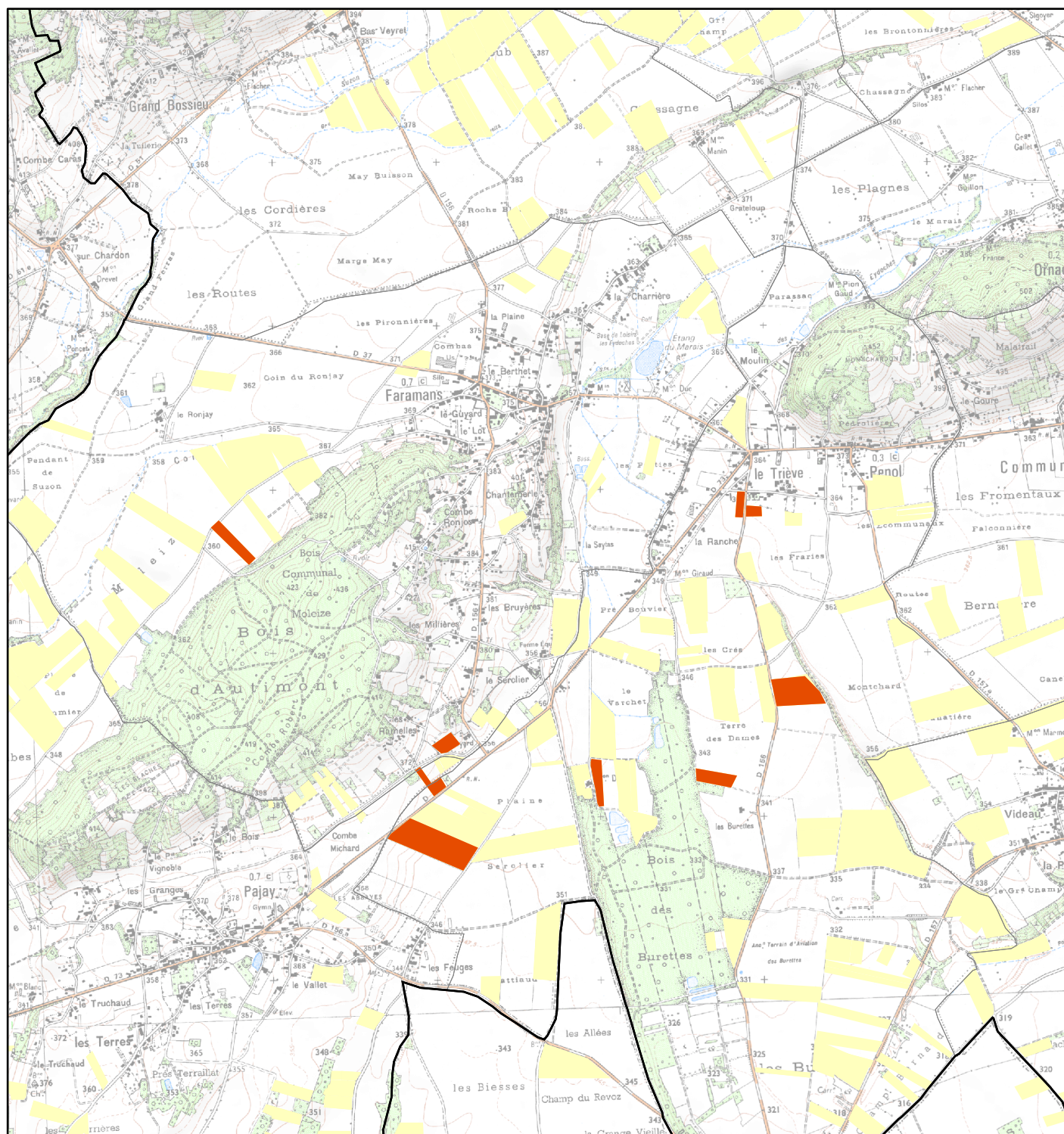


-  Parcelles épandues par la station l'année en cours
-  Parcelles épandues par la station les années précédentes
-  Parcelles ayant reçu des épandages d'autres stations
-  Station d'épuration (données CGI)







Type de boues : papeterie

Carte N° 39-4



1:35 000

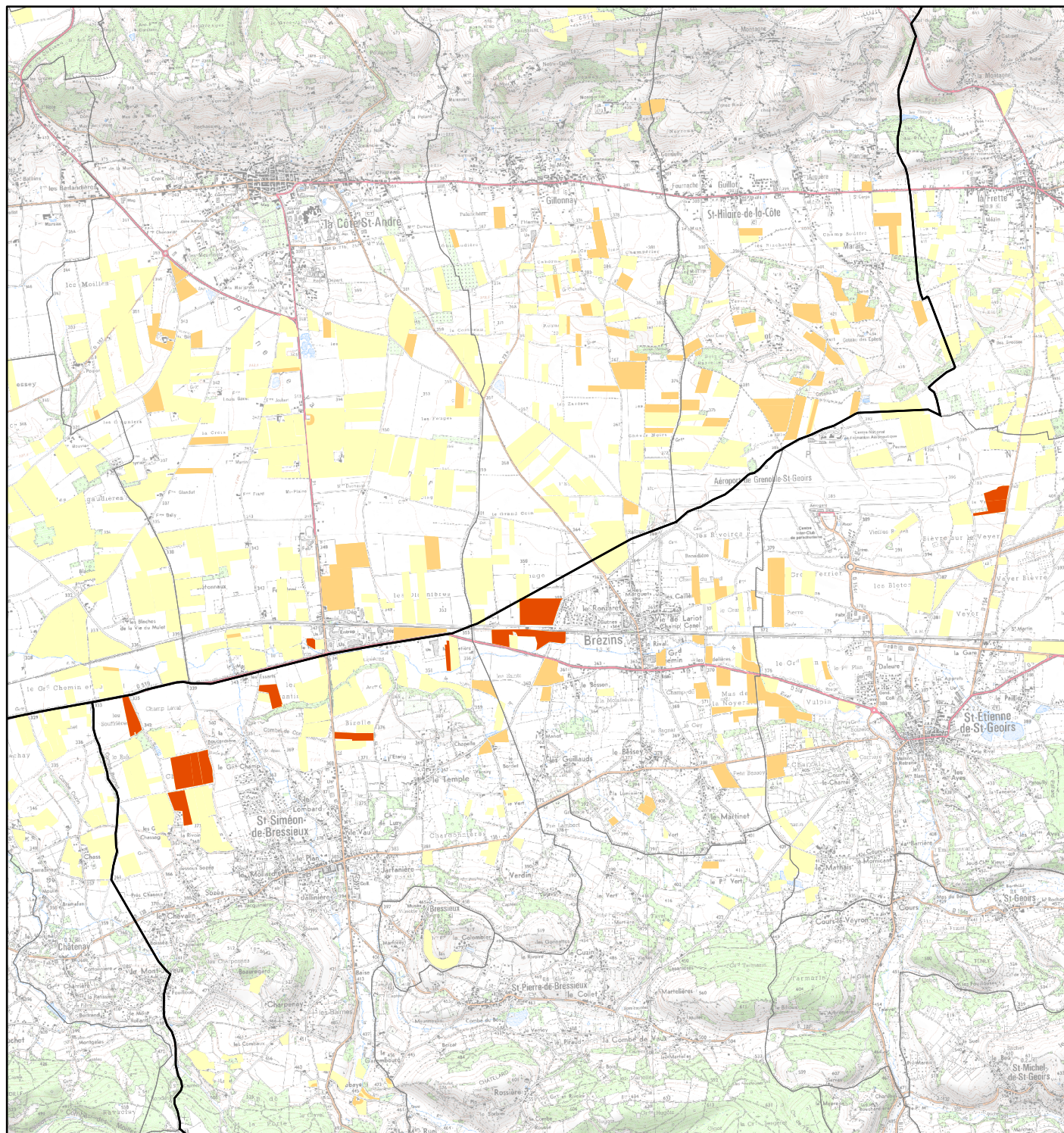


-  Parcelles épandues par la station l'année en cours
-  Parcelles épandues par la station les années précédentes
-  Parcelles ayant reçu des épandages d'autres stations
-  Station d'épuration (données CGI)







Type de boues : papeterie

Carte N° 39-5



1:60 000



-  Parcelles épandues par la station l'année en cours
-  Parcelles épandues par la station les années précédentes
-  Parcelles ayant reçu des épandages d'autres stations
-  Station d'épuration (données CGI)